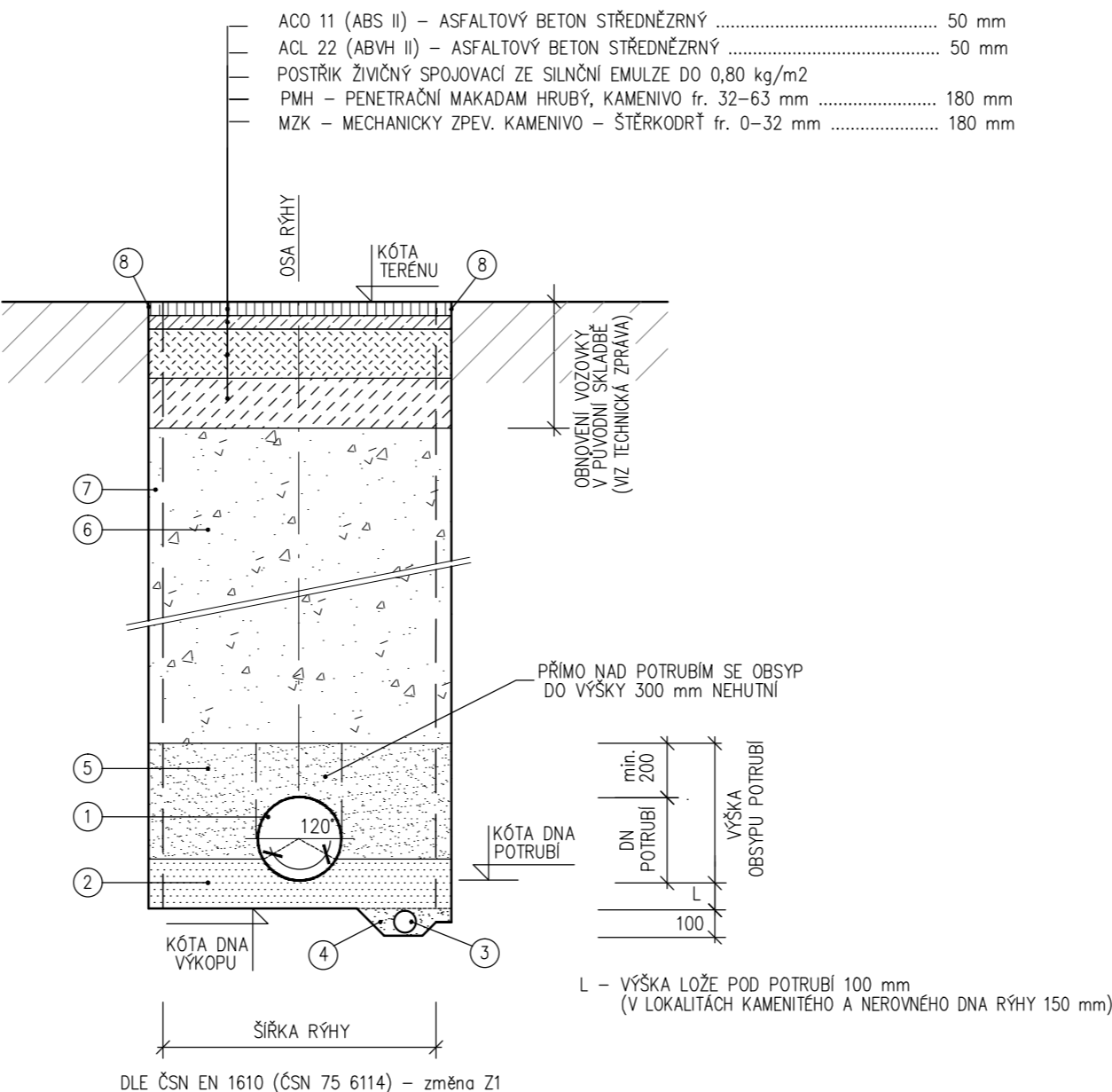
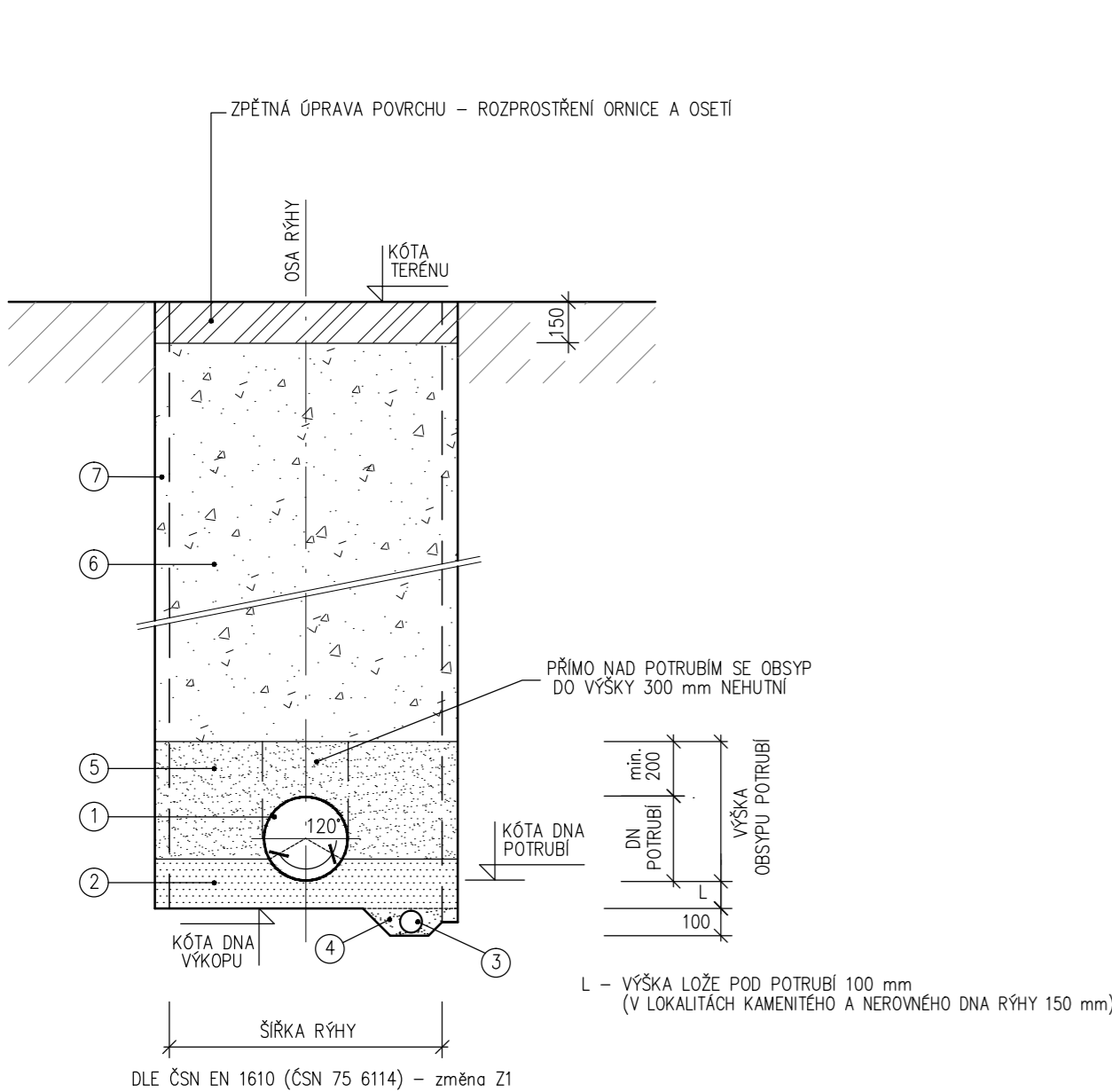


ULOŽENÍ GRAVITAČNÍHO KANALIZAČNÍHO POTRUBÍ PP (ŽEBROVANÉ HRDLOVÉ POTRUBÍ, KRUHOVÁ TUHOST SN 8 až SN 16, TĚSNĚNÍ HRDEL PRYŽOVÝMI KROUŽKY)

VZOROVÝ VÝKRES

VE VOLNÉM NEPOJÍZDNÉM TERÉNU

VE VOZOVKÁCH STÁVAJÍCÍCH MÍSTNÍCH KOMUNIKACÍ



NEJMENŠÍ NAVRHOVANÁ ŠÍŘKA PAŽENÉHO VÝKOPU RÝHY V ZÁVISLOSTI NA VNĚJŠÍM PRŮMĚRU ŽEBROVANÉHO POTRUBÍ PP (S HRDLY) A HLOUBCE RÝHY:

NEJMENŠÍ ŠÍŘKA VÝKOPU PŘI HUTNĚNÍ OBSYPU						
DO potrubí	DO 150 mm	DO 200 mm	DO 250 mm	DO 300 mm	DO 400 mm	DO 500 mm
šířka rýhy	1,10 m	1,15 m	1,20 m	1,30 m	1,50 m	1,60 m

OD = vnější průměr trouby v mm.

K ŠÍŘCE VÝKOPU RÝHY JE V TABULCE PŘÍPOČTENO OBOUSTRANNÉ PAŽENÍ STĚN VÝKOPU 2 x 0,10 m

ŠÍŘKU MEZI PAŽENÍM A NEIZOLOVANOU STAVEBNÍ KONSTRUKCÍ (NAPŘ. ŠACHTOU Z PREFABRIKOVANÝCH DÍLOŮ) JE NUTNÉ ROZŠÍŘIT NA PRACOVNÍ PROSTOR S min. 0,15 m NA KAŽDÉ STRANĚ OD NEJVĚTŠÍ ŠÍŘKY STAVEBNÍ KONSTRUKCE

LEGENDA:

- 1 KANALIZAČNÍ POTRUBÍ ŽEBROVANÉ PP SN 8 AŽ SN 16, vyrobená v souladu s ČSN EN 13479 (DN viz výkresy Situace a Podélný profil)
- 2 LOŽE POD POTRUBÍ – ZHUTNĚNÁ VRSTVA PÍSKU (PÍŠČITÁ ZEMINA, HLINITOPÍŠČITÁ ZEMINA, ŠTĚRKOPÍSEK) – ZRNITOST max. 8,00 mm
- 3 DRENÁŽNÍ POTRUBÍ DN 100 PE/HD (v případech odvodnění rýhy v úsecích pod ustálenou hladinou spodní vody)
- 4 DRENÁŽNÍ VRSTVA – ŠTĚRK 32–63 mm (v úsecích odvodnění rýhy drenážním potrubím)
- 5 ZHUTNĚNÝ OBSYP POTRUBÍ NESOUDRŽNOU SPOLEHLIVĚ HUTNITELNOU ZEMINOU (PÍSEK, ŠTĚRKOPÍSEK) – SMÍŠENÁ FRAKCE 0–20 mm HUTNĚNÍ PO VRSTVÁCH max. 150 mm (PO STRANÁCH POTRUBÍ 98% PS)
- 6 ZHUTNĚNÝ ZÁSYP RÝHY TŘIDĚNOU DOBRĚ HUTNITELNOU ZEMINOU Z VÝKOPU, HUTNĚNÍ PO VRSTVÁCH max. 300 mm
- 7 OBOUSTRANNÉ ZATÁŽNÉ PAŽENÍ VÝKOPU RÝHY – PAŽÍCÍ BOXY
- 8 NAVÁZÁNÍ NA STÁV. VOZOVKU – VYROVNÁNÍ STYČNÉ PLOCHY, ZALITÍ SPÁRY ASFALT. ZÁLIVKOU
- 9 LOŽE POD POTRUBÍ – BETON TŘ. C 20/25 XC2
- 10 OBETONOVÁ POTRUBÍ – BETON TŘ. C 20/25 XC2

MÍRA ZHUTNĚNÍ OBSYPU POTRUBÍ A ZÁSYPY RÝHY – VE VOLNÉM TERÉNU min. 93% PS

PROVÁDĚNÍ STOK SE ŘÍDÍ ZEJMÉNA ČSN EN 1610, ČSN 75 6101 (75 6114) A TECHNOLOGICKÝMI PŘEDPISY VÝROBCŮ ZABUDOVANÝCH MATERIÁLŮ. PRO PROVÁDĚNÍ ZEMNÍCH PRACÍ JE ZÁVAZNÁ ČSN 73 6133 (NAHRAZUJE ČSN 73 3050).

HAUSING s. r. o				739 98 Mosty u Jablunkova, Mosty u Jablunkova 275		<div>HAUSING s.r.o.</div> <div>MOSTY U JABLUNKOVA 275</div>	
VYPRACOVAL	MILOŠ KOPECKÝ		PROJEKTANT	ing. VÁCLAV KOPECKÝ			
MÍSTO STAVBY	LUČINA		KRAJ	MORAVSKOSLEZSKÝ			
INVESTOR	OBEC LUČINA			T. KONTROLA	ing. VÁCLAV KOPECKÝ		
AKCE:  <div>LUČINA – DOSTAVBA KANALIZAČNÍ SÍTĚ</div> <div>LOKALITA ČOV – HRÁZ</div> <div>3. ETAPA</div>				DATUM	11/2013		
				STUPEŇ	TDW		
				ČÍSLO ZAKÁZKY	07003.3-3		
				MĚŘÍTKO	1 : 25		
				SO/PS	-		
OBJEKT:				FORMÁT			
PŘÍLOHA:	ULOŽENÍ GRAVITAČNÍHO KANALIZAČNÍHO POTRUBÍ PP VZOROVÝ VÝKRES			ČÍSLO PŘÍLOHY <div>D.1.2-6.1</div>			